



Bonnes fêtes de fin d'année
à toutes et tous !



Edito

L'année 2017 s'achève et nous démontre qu'un autre monde est nécessaire: un monde plus respectueux de l'environnement, des animaux, des hommes et des femmes. Des vies riches centrées autour de la qualité, la convivialité, la solidarité.

Des signes encourageants continuent de surgir à fin 2016 : «la» bio française franchit la barre symbolique des 5% de la SAU* (+17% comparé à 2015) ; toutes les filières bio sont concernées. L'activité biologique (production, transformation et distribution) concerne près de 118000 emplois directs, avec une croissance annuelle moyenne de 8,4% par an depuis 4 ans. Pourtant, près de 60 % des fermes et des surfaces bio se situent dans 4 régions : Occitanie, Auvergne-Rhône-Alpes, Nouvelle-Aquitaine, Pays de la Loire.

La Normandie est la seule région à ne pas voir sa SAU* en bio augmenter en 2016; l'Eure avec 1.3% est classée au 90e rang sur 101 départements : pas de quoi pavoiser malgré la forte demande des citoyens-consommateurs !

Du côté de notre coopérative Nymphéa, Biocoop, acteur militant, continue de bâtir l'avenir en ouvrant son 3e magasin à St Marcel fin août. La gouvernance mise en place après l'AG de 2016 pose des actes et toutes les équipes concrétisent les engagements pris malgré les difficultés. Ses investissements conséquents créent de l'emploi local non-délocalisable. Reste que la production locale doit s'organiser pour répondre à ce nécessaire changement de paradigme tout en réaffirmant son attachement à la bio 100% bio ! Sans se laisser séduire par les opportunistes « du » bio qui se contentent d'appliquer le seul règlement européen....

(*surface agricole utile - données-sources : Agence Bio)

Un 3e magasin à Saint-Marcel !

Biocoop a ouvert son troisième magasin dans l'Eure, le 22 août dernier, aux alentours de Vernon, précisément à Saint-Marcel. L'aboutissement d'un vieux projet qui s'est enfin concrétisé dans la zone commerciale de la Grande Garenne.

Six ans après celui de Louviers, ce nouveau magasin illustre le développement du réseau Biocoop dans l'Eure. Il répondait à une attente des consommateurs locaux et sur une surface de 350 m², ils y trouvent les produits bio qu'ils recherchent.

Clair et aéré, le magasin propose fruits et légumes de saison, des fromages à la coupe et plus de 200 produits en vrac, y compris du miel, du sirop d'agave, de l'huile d'olive et du vin.

Il offre, en plus, un espace de jeux pour les enfants et un accueil pour les sociétaires de la coopérative Nymphéa. Des animations culinaires, des fabrications « maison » et des présentations de produits bio y sont régulièrement organisées.



Le 22 août 2017, pour son ouverture, le magasin Biocoop de Saint-Marcel a enregistré une belle affluence

«L'ARBRE AUX LÉGUMES» DEVIENT «LA GRANGE AUX LÉGUMES»

Implantée à Gaillon, l'association « L'Arbre aux légumes » poursuit ses activités avec la création de la Société Coopérative d'Intérêt Collectif « La Grange aux légumes » en janvier 2018. Elle a besoin de VOUS pour constituer un capital social de 20 000 €. Devenez sociétaire en achetant une part sociale de 50€ ; plus d'infos : <https://www.facebook.com/laal27>

Souscription à Biocoop: ²³/12: St Marcel - ³⁰/12: Louviers - ⁰⁶/01: Evreux



EVREUX

LOUVIERS

ST MARCEL

AGENDA JANVIER

mardi 02/01/18 FERMETURE INVENTAIRE 3 MAGASINS

samedi 20/01/18 - 18h-23h - Vernon (Médiathèque)
«Nuit de la lecture et des bibliothèques»

dimanche 21/01/18 - 15h00 à CROTH (Salle des fontaines)
Projection-débat : «Les oiseaux de nos jardins»

jeudi 25/01/18 - 15h30-18h30 - Biocoop Evreux
Animation culinaire par Marianne (je cuisinier mon jardin)

«Nymphéa» : un joli nom pour la coopérative

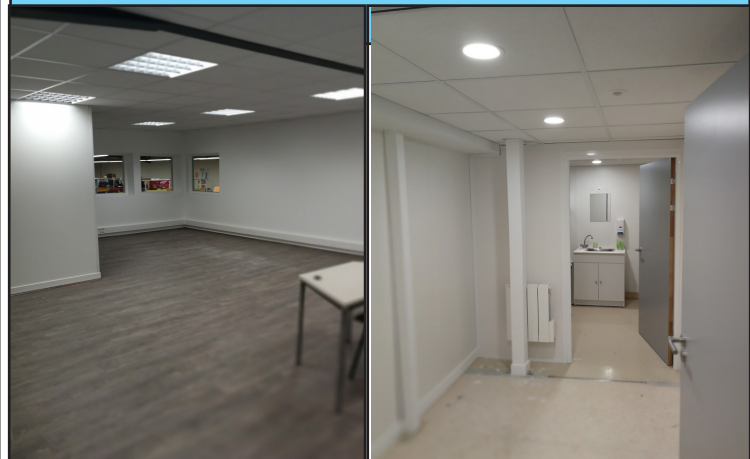
L'ensemble des sociétaires en a décidé ainsi, lors de l'assemblée générale de juin dernier : notre coopérative s'appelle *Nymphéa*.

Nymphéa, c'est évidemment en référence à cette plante aquatique célébrée par Claude Monet dans plusieurs tableaux réalisés à Giverny. Cela témoigne de notre volonté de nous enraciner dans le territoire eurois.

Nymphéa c'est donc l'appellation désormais officielle de notre coopérative de consommateurs qui gère l'ensemble des trois magasins Biocoop du département et ses 35 salariés. Une coopérative attentive à traiter avec les producteurs bio locaux, à offrir aux sociétaires les meilleures options d'une alimentation saine et à s'insérer dans la vie économique et sociale euroise, à travers divers partenariats. Réunissant consommateurs, salariés et producteurs, *Nymphéa* prend toute sa place dans le réseau de l'économie sociale et solidaire et dans le développement de l'agriculture biologique. Ses récentes initiatives et ses projets pour le moyen terme l'illustrent.

A Louviers, c'est le chantier

C'est terminé ! Les travaux importants engagés à Louviers permettent à l'équipe de travailler dans des conditions optimales. Le magasin, qui réintégrera pleinement la coopérative au 1er janvier 2018, verra sa surface augmenter de 120m² pour la réserve mais surtout pour la création de bureaux et une salle de restauration/repos pour les 7 salariés du magasin ! Le progrès social n'est pas qu'une expression.



Humeur ...

Cela fait maintenant de longs mois que l'on se sent à l'étroit dans notre magasin ébroïcien, pas vous ?

Cela fait également de longs mois, pour ne pas dire des années, que l'idée d'un déménagement fait son chemin...

Après le réaménagement de juillet dernier, le conseil d'administration ainsi que tout le personnel de votre magasin Biocoop Evreux vous préparent une surprise pour fêter la nouvelle année 2018 !
Encore un peu de patience...



juillet 2017 : un réaménagement à Evreux qui a enclenché une dynamique positive !

Vous souhaitez réagir : cliquer ici!



Nos 3 magasins sont désormais sur Facebook : rejoignez nous!

